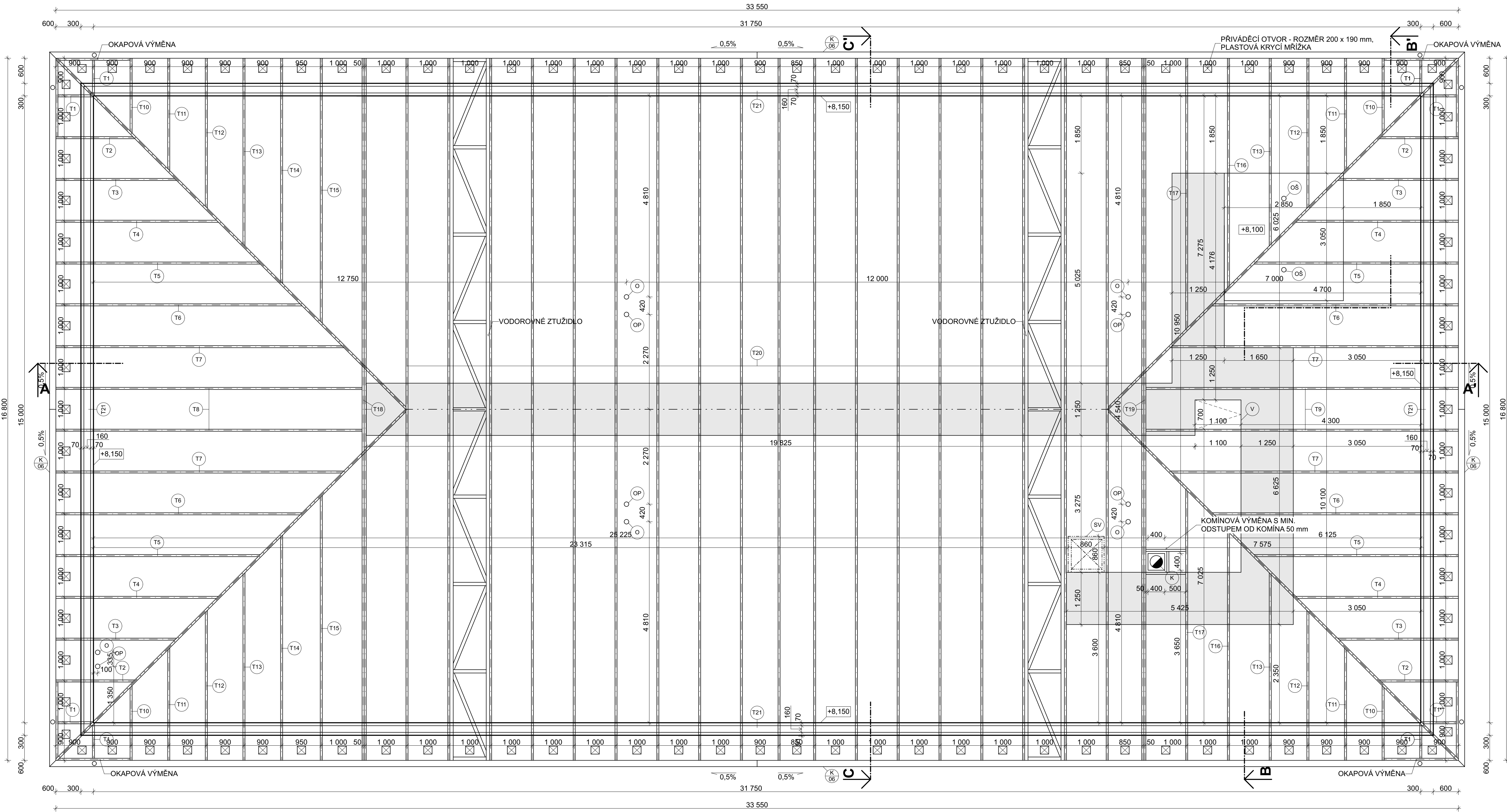
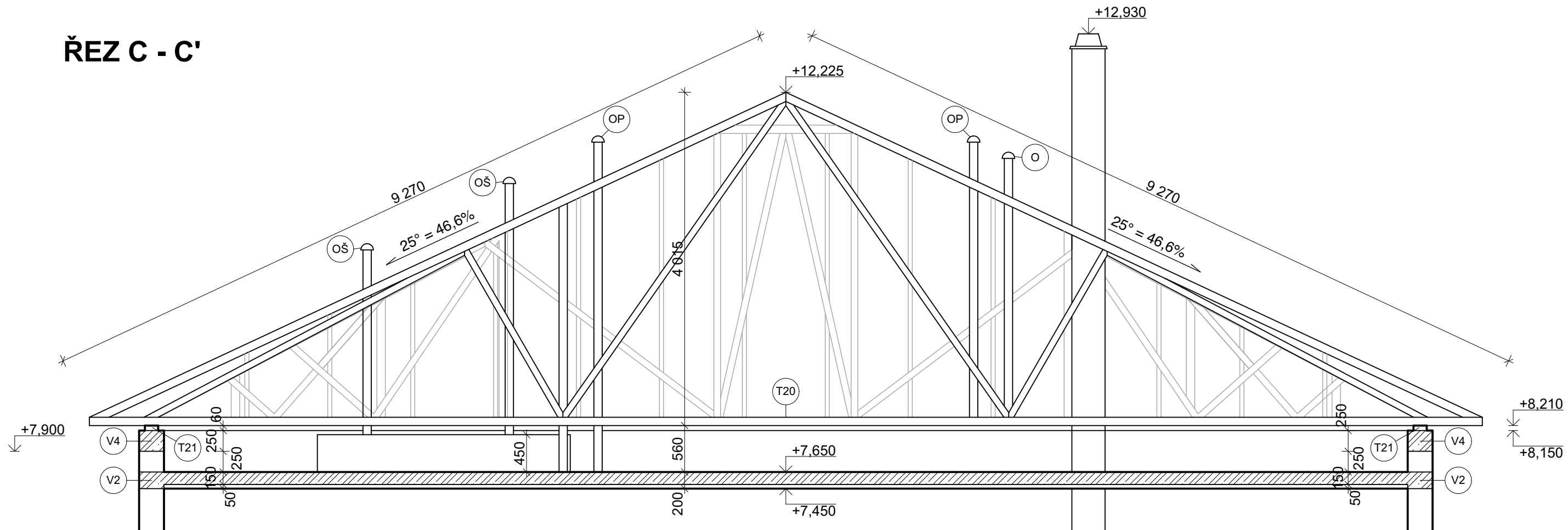


VÝKRES KROVU

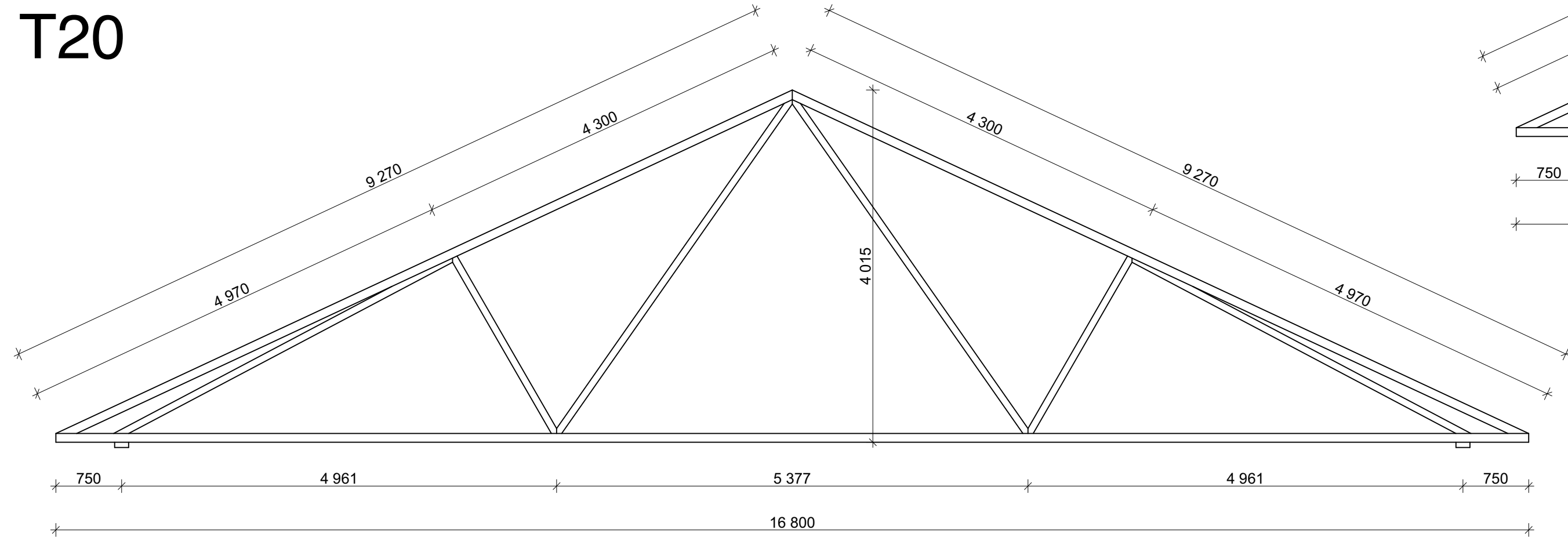
VÝUKOVÁ VERZE ARCHICADU



ŘEZ C - C'



T20



LEGENDA TESAŘSKÝCH PRVKŮ

OZN.	NÁZEV PRVKU	ROZMĚRY b x h [mm]	POZNÁMKA
T1 - T20	SBLUENÝ PŘÍHRADOVÝ VAZNIK	-	
T21	POZEDNICE	160 x 60	KOTVENA POMOCÍ ZÁVITOVÝCH TYČÍ DO ŽB VÉNCÉ

POZNÁMKY

- ROZMĚRY VŠECH PŘÍHRADOVÝCH VAZNIKŮ JSOU URČENY STATIKEM NEBO DODAVATELSKOU FIRMOU
- VŠEKERÉ ZTUŽIDLA JSOU URČENY STATIKEM PŘÍPADNĚ DODAVATELSKOU FIRMOU
- VŠECHNY DŘEVĚNÉ PRVKY JSOU OPATŘENY NÁTĚREM SLOUŽÍCÍ K OCHRANĚ DŘEVA

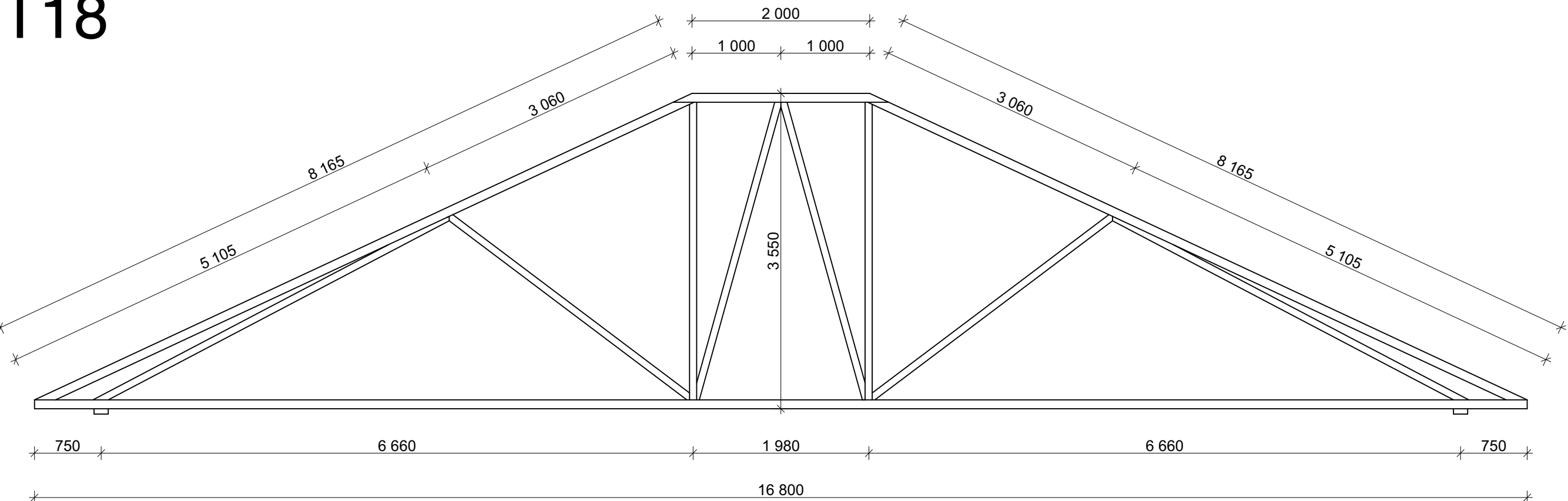
LEGENDA MATERIÁLŮ

- NOSNÉ VNITŘNÍ A OBVODOVÉ ZDIVO - KERAMICKÁ TVAROVKA, ROZMĚRY 247 x 300 x 249 mm, PEVNOST V TLAKU 15 N/mm², OBJEMOVÁ HMOTNOST 800-850 kg/m³, SOUCINITEL TEPELNÉ VODIVOSTI NAVRHOVY λ₀ = 0,17 W/(m.K), LABORATORNÍ NEPRŮZVUČNOST R_w = 48 dB VČETNĚ OMÍTKY, POŽÁRNÍ ODOLNOST ZDIVA REI 180 DPl, PROKLÁDÁNO SPECIÁLNÍ MALTOU PRO TENKÉ SPÁRY
- ŽELEZOBETON, TŘÍDA BETONU A VÝTUŽ DLE STATICKÉHO POSOUZENÍ
- POCHOZÍ LÁVKY PRO MOŽNÝ POHYB A PŘÍPADNOU KONTRULU STŘECHY Z 2 x OSB DESEK, ROZMĚRY 1250 x 2 500 mm ATL 25 mm

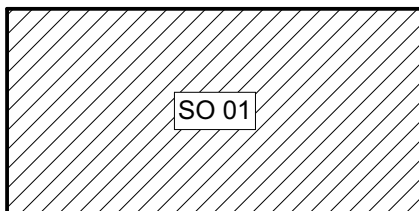
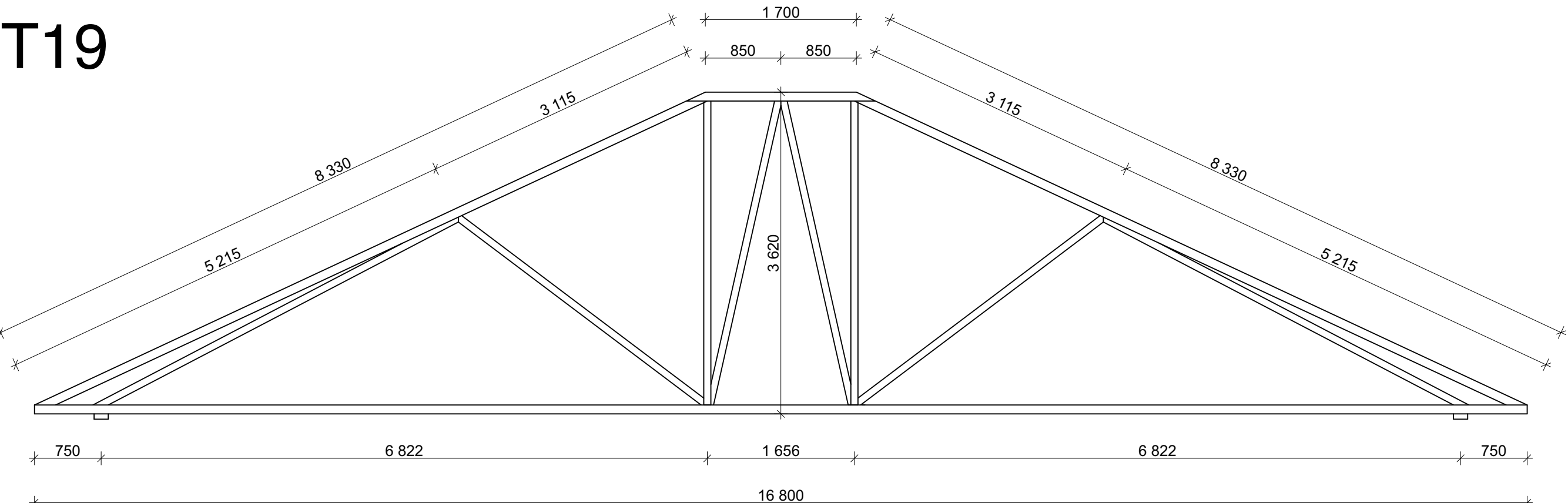
LEGENDA PRVKŮ

- OTVOR PRO PŮDNÍ VÝLEZ O ROZMĚRECH 700 x 1 100 mm
- OTVOR PRO STŘEŠNÍ VÝLEZ O ROZMĚRECH 860 x 860 mm, DŘEVĚNÝ RAM S HLINÍKOVÝM PROFILEM, ZATEPLENÝ S VÝPLNÍ Z POLYKARBONÁTU, TĚSNĚNÍM KOLEM LEMOVÁNÍ, MONTOVANÉ NA LATĚ, MIN. SKLON 2°
- ODVĚTRÁNÍ ODPADNÍHO POTRUBÍ, VYÚSTĚNÍ NAD STŘECHU A OPATŘENO HLAVICÍ PROTI ZATEČENÍ DEŠTOVÉ VODY POMOCÍ NADSTŘEŠNÍHO DÍLCE
- ODVĚTRÁVACÍ OTVOR PRO ODVĚTRÁNÍ KOUPELEN, VYÚSTĚNÍ NAD STŘECHU A OPATŘENO HLAVICÍ PROTI ZATEČENÍ DEŠTOVÉ VODY POMOCÍ NADSTŘEŠNÍHO DÍLCE
- VÝTAHOVÁ ŠACHTA BUDE ODVĚTRÁNA NAD STŘECHU, PODROBNÝ ZPŮSOB ODVĚTRÁNÍ BUDE NAVRŽEN DODAVATELSKOU FIRMOU VÝTAHU
- KOMINOVÝ SYSTÉM - JEDNOPRŮDUCHOVÝ KOMIN S NEREZOVOU VLOŽKOU, TEPELNOU IZOLACÍ OPLÁŠTEN CÍHELNÝMI TVAROVKAMI, ROZMĚR KOMINU 400 x 400 mm
- POZINKOVANÝ OKAPOVÝ ŽLAB SVEDENÝ DO SVODU, PŘESNÝ POPIS VIZ. VÝPIS SKLADEB A PRVKŮ

T18



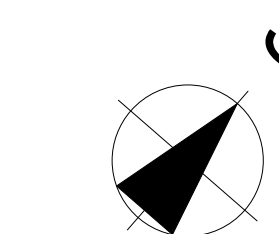
T19



0,000 = 406 900 m n.m., B.p.v. / SOUŘADNICOVÝ SYSTÉM S-JTSK

DRUH PRÁCE	DIPLLOMOVÁ PRÁCE
VYPRACOVAL	Bc. JAKUB MACEK
VEDOUČÍ PRÁCE	Ing. LUDMIL KALOUSSEK, Ph.D.
STAVEBNÍK	Bc. JAKUB MACEK, VEVEŘÍ 95, 602 00 BRNO
MÍSTO STAVBY	KOMENSKÉHO 515, 788 15 VELKÉ LOSINY - Č.P. 2673/64
NÁZEV STAVBY	PENZION VELKÉ LOSINY

STAVEBNÍ OBJEKT	SO 01 NOVOSTAVBA PENZIONU
ČÁST	D.1.1 - ARCHITEKTONICKO-STAVEBNÍ ŘEŠENÍ
OBSAH:	VÝKRES KROVU



FORMÁT	1:150 x 594
DATUM	12/2019
STUPEŇ PD	DPS
MĚŘÍTKO	Č. VÝKRESU D.1.1.04